



# CATÁLOGO

Contenedores y  
Cajas Plásticas



Cajas y contenedores  
Plásticos para diversos usos

**Agrícola**

**Avícola**

**Acuícola**

**Industrial**

**Tarimas**

# Cajas Plásticas de Uso Agrícola



## Caja María

**Capacidad:** 30 kg.  
**Dimensiones:** 56 x 37 x 33 cm.  
**Forma de estiba:** Apilable

Colores pueden variar según disponibilidad en almacén.



## Caja María Cerrada

**Capacidad:** 35 kg.  
**Dimensiones:** 56 x 37 x 33 cm.  
**Forma de estiba:** Apilable

Colores pueden variar según disponibilidad en almacén.



## Caja Andrea

**Capacidad:** 25 kg.  
**Dimensiones:** 52.5 x 35 x 31 cm.  
**Forma de estiba:** Apilable

Colores pueden variar según disponibilidad en almacén.



## Caja Andrea Cerrada

**Capacidad:** 30 kg.  
**Dimensiones:** 52.5 x 35 x 31 cm.  
**Forma de estiba:** Apilable

Colores pueden variar según disponibilidad en almacén.



## Caja Walter

**Capacidad:** 50 kg.  
**Dimensiones:** 71 x 39.5 x 32 cm.  
**Forma de estiba:** Apilable

Colores pueden variar según disponibilidad en almacén.



## Caja Walter Cerrada

**Capacidad:** 60 kg.  
**Dimensiones:** 71 x 39.5 x 32 cm.  
**Forma de estiba:** Apilable

Colores pueden variar según disponibilidad en almacén.



## Caja Ganadera

**Capacidad:** 36 kg.  
**Dimensiones:** 44 x 36 x 28.5 cm.  
**Forma de estiba:** Apilable

Colores pueden variar según disponibilidad en almacén.



## Ganadera Cerrada

**Capacidad:** 36 kg.  
**Dimensiones:** 44 x 36 x 28.5 cm.  
**Forma de estiba:** Apilable

Colores pueden variar según disponibilidad en almacén.



# Cajas Plásticas de Uso Agrícola



## Gigante Mediana

**Capacidad:** 25 kg.  
**Dimensiones:** 73 x 43 x 22 cm.  
**Forma de estiba:** Apilable

Colores pueden variar según disponibilidad en almacén.



## Gigante Mediana Cerrada

**Capacidad:** 25 kg.  
**Dimensiones:** 73 x 43 x 22 cm.  
**Forma de estiba:** Apilable

Colores pueden variar según disponibilidad en almacén.



## Caja Bananera

**Capacidad:** 25 kg.  
**Dimensiones:** 50 x 35 x 30 cm.  
**Forma de estiba:** Apilable

Colores pueden variar según disponibilidad en almacén.



## Caja Walterino

**Capacidad:** 25 kg.  
**Dimensiones:** 51 x 33 x 29.5 cm.  
**Forma de estiba:** Apilable

Colores pueden variar según disponibilidad en almacén.



## Cesta Calada

**Capacidad:** 20 kg.  
**Dimensiones:** 57 x 41 x 18 cm.  
**Forma de estiba:** Apilable

Colores pueden variar según disponibilidad en almacén.



## Caja Agrícola Mediana

**Capacidad:** 20 kg.  
**Dimensiones:** 53 x 34 x 23.8 cm.  
**Forma de estiba:** Apilable

Colores pueden variar según disponibilidad en almacén.



## Caja Mil usos

**Capacidad:** 10 kg.  
**Dimensiones:** 51 x 31 x 18 cm.  
**Forma de estiba:** Apilable

Colores pueden variar según disponibilidad en almacén.



## Cesta Fresera

**Capacidad:** 10 kg.  
**Dimensiones:** 48 x 29 x 20 cm.  
**Forma de estiba:** Anidable

Colores pueden variar según disponibilidad en almacén.

# Cajas Plásticas de Uso Agrícola



## Caja Lima 8

**Capacidad:** 20 kg.  
**Dimensiones:** 60 x 40 x 8 cm.  
**Forma de estiba:** Apilable

Colores pueden variar según disponibilidad en almacén.



## Caja Uvera

**Capacidad:** 10 kg.  
**Dimensiones:** 50 x 30 x 15 cm.  
**Forma de estiba:** Apilable

Colores pueden variar según disponibilidad en almacén.



## Caja California

**Capacidad:** 20 kg.  
**Dimensiones:** 60 x 40 x 20 cm.  
**Forma de estiba:** Apilable

Colores pueden variar según disponibilidad en almacén.



## California Con escote

**Capacidad:** 20 kg.  
**Dimensiones:** 60 x 40 x 20 cm.  
**Forma de estiba:** Apilable

Colores pueden variar según disponibilidad en almacén.



## Caja de Exportación

**Capacidad:** 20 kg.  
**Dimensiones:** 50 x 31 x 28 cm.  
**Forma de estiba:** Apilable

Colores pueden variar según disponibilidad en almacén.



## Caja Walterino Mediana

**Capacidad:** 10 kg.  
**Dimensiones:** 51 x 34 x 14.8 cm.  
**Forma de estiba:** Apilable

Colores pueden variar según disponibilidad en almacén.



## Cubeta 15 Lts.

**Capacidad:** 15 Litros.  
**Dimensiones:** 32.13 x 28.85 x 24.86 cm.  
**Forma de estiba:** Anidable

Colores pueden variar según disponibilidad en almacén.



## Cubeta 19 Lts.

**Capacidad:** 19 Litros.  
**Dimensiones:** Exterior: 31.25 cm Altura: 36.15 cm  
**Forma de estiba:** Anidable

Colores pueden variar según disponibilidad en almacén.

# Cajas Plásticas de Uso Acuícola



## Enfilable Calada

**Capacidad:** 60 kg.  
**Dimensiones:** 78 x 45 x 35 cm.  
**Forma de estiba:**  
Enfilable/Apilable

Colores pueden variar según disponibilidad en almacén.



## Enfilable Cerrada

**Capacidad:** 70 kg.  
**Dimensiones:** 78 x 45 x 35 cm.  
**Forma de estiba:**  
Enfilable/Apilable

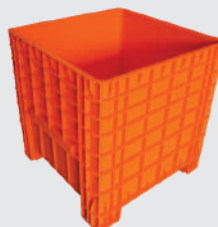
Colores pueden variar según disponibilidad en almacén.



## Contenedor México Calado

**Capacidad:** 300 kg.  
**Dimensiones:** 80 x 80 x 80 cm.  
**Forma de estiba:** Apilable

Colores pueden variar según disponibilidad en almacén.



## Contenedor México Cerrado

**Capacidad:** 300 kg.  
**Dimensiones:** 80 x 80 x 80 cm.  
**Forma de estiba:** Apilable

Colores pueden variar según disponibilidad en almacén.



## Contenedor Milano Calado

**Capacidad:** 200 kg.  
**Dimensiones:** 83 x 60 x 58 cm.  
**Forma de estiba:** Apilable

Colores pueden variar según disponibilidad en almacén.



## Contenedor Milano Cerrado

**Capacidad:** 250 kg.  
**Dimensiones:** 83 x 60 x 58 cm.  
**Forma de estiba:** Apilable

Colores pueden variar según disponibilidad en almacén.



## Tapa México

**Capacidad:** No Aplica  
**Dimensiones:** 80 x 80 x 3 cm.  
**Forma de estiba:** No Aplica



## Tapa Milano

**Capacidad:** No Aplica.  
**Dimensiones:** 56 x 37 x 33 cm.  
**Forma de estiba:** Apilable



# Cajas Plásticas de Uso Acuícola



## Caja Gigante

**Capacidad:** 70 kg.  
**Dimensiones:** : 73 x 42.5 x 34.8 cm  
**Forma de estiba:** Apilable

Colores pueden variar según disponibilidad en almacén.



## Caja Gigante Calada

**Capacidad:** 60 kg.  
**Dimensiones:** : 73 x 42.5 x 34.8 cm  
**Forma de estiba:** Apilable

Colores pueden variar según disponibilidad en almacén.



## Caja Montreal 20

**Capacidad:** 30 kg.  
**Dimensiones:** 60 x 40 x 20 cm.  
**Forma de estiba:** Anidable

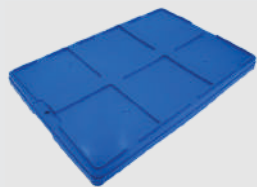
Colores pueden variar según disponibilidad en almacén.



## Caja Montreal 28

**Capacidad:** 35 kg.  
**Dimensiones:** 60 x 40 x 28 cm.  
**Forma de estiba:** Anidable.

Colores pueden variar según disponibilidad en almacén.



## Tapa Montreal

**Capacidad:** No Aplica  
**Dimensiones:** 61 x 41 x 5 cm.  
**Forma de estiba:** No Aplica

Colores pueden variar según disponibilidad en almacén.



## Caja Ottawa Enfilable

**Capacidad:** 35 kg.  
**Dimensiones:** 60 x 40 x 28.5 cm.  
**Forma de estiba:** Enfilable/Apilable

Colores pueden variar según disponibilidad en almacén.



## Caja Ottawa Enfilable 20

**Capacidad:** 20 kg.  
**Dimensiones:** 62.5 x 42 x 20 cm.  
**Forma de estiba:** Apilable/Enfilable

Colores pueden variar según disponibilidad en almacén.



## Caja Ottawa Enfilable 28

**Capacidad:** 30 kg.  
**Dimensiones:** 62.5 x 42 x 28 cm.  
**Forma de estiba:** Apilable/Enfilable

Colores pueden variar según disponibilidad en almacén.

# Cajas Plásticas de Uso Acuícola

## Charola Para Marqueta



**Capacidad:** 2 kg.  
**Dimensiones:** 31.5 x 24.5 x 6.5 cm.  
**Forma de estiba:** Anidable

Colores pueden variar según disponibilidad en almacén.

## Charola Ostrícola



**Capacidad:** 18 kg.  
**Dimensiones:** 58 x 58 x 8 cm.  
**Forma de estiba:** Apilable

Colores pueden variar según disponibilidad en almacén.

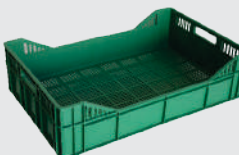
## Charola para calamar



**Capacidad:** 20 kg.  
**Dimensiones:** 60 x 40 x 7 cm.  
**Forma de estiba:** Anidable

Colores pueden variar según disponibilidad en almacén.

## Cesta N-S



**Capacidad:** 15 kg.  
**Dimensiones:** 60 x 39 x 15.5 cm.  
**Forma de estiba:** Apilable

Colores pueden variar según disponibilidad en almacén.

## Contenedor México Mediano



**Capacidad:** 250 kg.  
**Dimensiones:** 80 x 80 x 60 cm.  
**Forma de estiba:** Apilable

Colores pueden variar según disponibilidad en almacén.

## Llantas para contenedor



**Capacidad:** No Aplica  
**Dimensiones:** 18 x 22 x 12 cm.  
**Forma de estiba:** No Aplica

Colores pueden variar según disponibilidad en almacén.

## Caja de Bisagras 60-50



**Capacidad:** 35 kg.  
**Dimensiones:** 60 x 50 x 30 cm.  
**Forma de estiba:** Apilable / Enfilable

Colores pueden variar según disponibilidad en almacén.

## Contenedor 1000 Lts.



**Capacidad:** 1000 Lts.  
**Dimensiones:** 121.9 x 109.2 x 119.3 cm.  
**Forma de estiba:** NA

Colores pueden variar según disponibilidad en almacén.

# Cajas Plásticas de Uso Avícola



## Caja Pollito Con División

**Capacidad:** 17 kg.

**Dimensiones:** 63 x 42 x 15 cm.

**Forma de estiba:** Apilable

Colores pueden variar según disponibilidad en almacén.



## Caja Pollito sin División

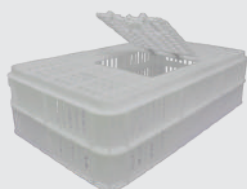
Calada y Cerrada

**Capacidad:** 17 kg.

**Dimensiones:** 63 x 42 x 15 cm.

**Forma de estiba:** Apilable

Colores pueden variar según disponibilidad en almacén.



## Jaula para pollo

**Capacidad:** 35 kg.

**Dimensiones:** 98 x 60 x 58 cm.

**Forma de estiba:** NA

Colores pueden variar según disponibilidad en almacén.



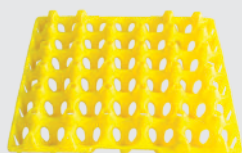
## Charola de Iniciación

**Capacidad:** 15 kg.

**Dimensiones:** 60 x 39 x 15.5 cm.

**Forma de estiba:** Apilable

Colores pueden variar según disponibilidad en almacén.



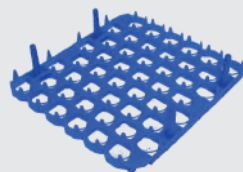
## Charola para huevo 30 cavidades

**Capacidad:** 30 huevos

**Dimensiones:** 30 x 30 x 5 cm.

**Forma de estiba:** NA

Colores pueden variar según disponibilidad en almacén.



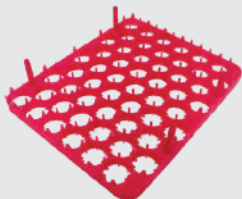
## Filler para huevo 48 pzas.

**Capacidad:** 48 huevos

**Dimensiones:** 32 x 30 x 7 cm.

**Forma de estiba:** NA

Colores pueden variar según disponibilidad en almacén.



## Filler para huevo 54 pzas.

**Capacidad:** 54 Huevos

**Dimensiones:** 37.5 x 30 x 7 cm.

**Forma de estiba:** NA

Colores pueden variar según disponibilidad en almacén.



## Caja Tehuacán

**Capacidad:** 25 kg.

**Dimensiones:** 66.5 x 35.5 x 39 cm.

**Forma de estiba:** Apilable

Colores pueden variar según disponibilidad en almacén.



# Cajas Plásticas

## Ind. de Alimentos



### Caja Lechera 16 Lts.

**Capacidad:** 20 kg.

**Dimensiones:** 34 x 34 x 27 cm.

**Forma de estiba:** Apilable

Colores pueden variar según disponibilidad en almacén.



### Caja Lechera 20 Lts.

**Capacidad:** 25 kg.

**Dimensiones:** 44 x 33 x 27 cm.

**Forma de estiba:** Apilable

Colores pueden variar según disponibilidad en almacén.



### Charola Panamá

**Capacidad:** 20 kg.

**Dimensiones:** 73 x 66 x 15.20 cm.

**Forma de estiba:** Apilable

Colores pueden variar según disponibilidad en almacén.



### Cubeta de 4 Lts.

**Capacidad:** 4 Litros.

**Forma de estiba:** Anidable

Colores pueden variar según disponibilidad en almacén.



### Cesta Toronto Calada

**Capacidad:** 30 kg.

**Dimensiones:** 60 x 48 x 28 cm.

**Forma de estiba:**

Apilable/Anidable

Colores pueden variar según disponibilidad en almacén.



### Cesta Montreal 28 Calada

**Capacidad:** 30 kg.

**Dimensiones:** 60 x 40 x 28cm.

**Forma de estiba:**

Anidable/Apilable

Colores pueden variar según disponibilidad en almacén.



### Caja Quebec con tapa

**Capacidad:** 15 kg.

**Dimensiones:** 50 x 34 x 27 cm.

**Forma de estiba:** Apilable

Colores pueden variar según disponibilidad en almacén.



### Cesta Canadá

**Capacidad:** 15 kg.

**Dimensiones:** 50 x 30 x 21 cm.

**Forma de estiba:** Apilable

Colores pueden variar según disponibilidad en almacén.

# Cajas Plásticas de Uso Industrial



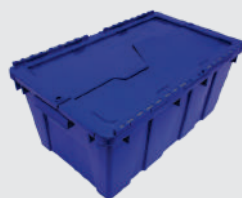
## Caja de Bisagras 60-32

**Capacidad:** 30 kg.

**Dimensiones:** 60 x 40 x 32 h cm.

**Forma de estiba:** Anidable.

Colores pueden variar según disponibilidad en almacén.



## Caja de Bisagras 50-21

**Capacidad:** 25 kg.

**Dimensiones:** 50.5x29.5x21 cm.

**Forma de estiba:** Anidable

Colores pueden variar según disponibilidad en almacén.



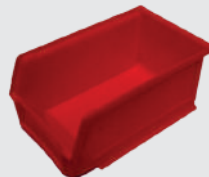
## Gaveta #1

**Capacidad:** 1.5 kg.

**Dimensiones:** 14 x 10.5 x 7.6 cm.

**Forma de estiba:** Apilable

Colores pueden variar según disponibilidad en almacén.



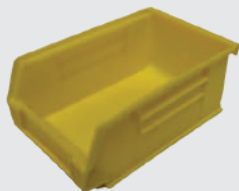
## Gaveta #2

**Capacidad:** 1.8 kg.

**Dimensiones:** 17 x 10.5 x 7.6 cm.

**Forma de estiba:** Apilable

Colores pueden variar según disponibilidad en almacén.



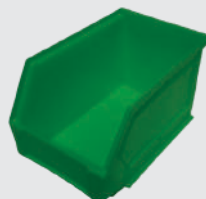
## Gaveta #3

**Capacidad:** 2 kg.

**Dimensiones:** 18.5 x 11.8 x 7.6 cm.

**Forma de estiba:** Apilable

Colores pueden variar según disponibilidad en almacén.



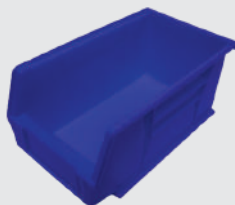
## Gaveta #4

**Capacidad:** 5 kg.

**Dimensiones:** 23 x 14.5 x 13.5 cm.

**Forma de estiba:** Apilable

Colores pueden variar según disponibilidad en almacén.



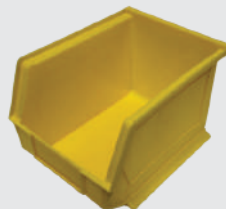
## Gaveta #5

**Capacidad:** 7 kg.

**Dimensiones:** 27.5 x 16.5 x 12.5 cm.

**Forma de estiba:** Apilable

Colores pueden variar según disponibilidad en almacén.



## Gaveta #6

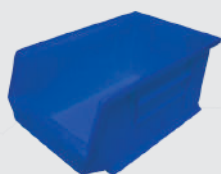
**Capacidad:** 12 kg.

**Dimensiones:** 27.6 x 21 x 17.5 cm.

**Forma de estiba:** Apilable

Colores pueden variar según disponibilidad en almacén.

# Cajas Plásticas de Uso Industrial



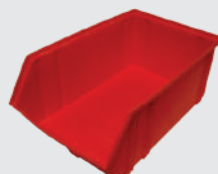
## Gaveta #7

**Capacidad:** 19 kg.

**Dimensiones:** 37.7 x 23.5 x 17.8 cm.

**Forma de estiba:** Apilable

Colores pueden variar según disponibilidad en almacén.



## Gaveta #8

**Capacidad:** 11 kg.

**Dimensiones:** 30.2 x 20 x 15.7 cm.

**Forma de estiba:** Apilable

Colores pueden variar según disponibilidad en almacén.



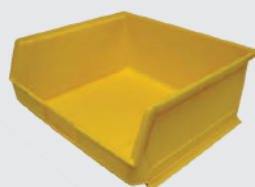
## Gaveta #9

**Capacidad:** 40 kg.

**Dimensiones:** 50 x 30.9 x 20 cm.

**Forma de estiba:** Apilable

Colores pueden variar según disponibilidad en almacén.



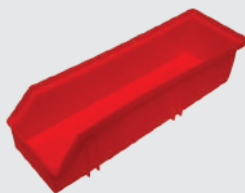
## Gaveta #10

**Capacidad:** 35 kg.

**Dimensiones:** 37 x 41.5 x 17.7 cm.

**Forma de estiba:** Apilable

Colores pueden variar según disponibilidad en almacén.



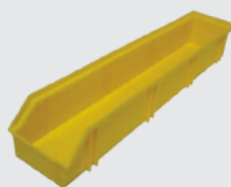
## Gaveta #11

**Capacidad:** 7 kg.

**Dimensiones:** 37 x 12 x 8.5 cm.

**Forma de estiba:** Apilable

Colores pueden variar según disponibilidad en almacén.



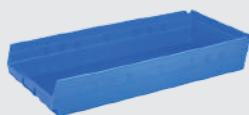
## Gaveta #12

**Capacidad:** 7.5 kg.

**Dimensiones:** 6.4 x 12 x 8.5 cm.

**Forma de estiba:** Apilable

Colores pueden variar según disponibilidad en almacén.



## Gaveta #13

**Capacidad:** 20 kg.

**Dimensiones:** 59.5 x 28 x 10.5 cm.

**Forma de estiba:** Apilable

Colores pueden variar según disponibilidad en almacén.



## Gaveta #14

**Capacidad:** 40 kg.

**Dimensiones:** 50.3 x 30 x 20 cm.

**Forma de estiba:** Apilable

Colores pueden variar según disponibilidad en almacén.

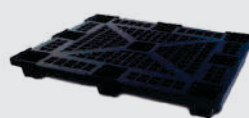




## Tarima Heavy Duty

**Capacidad dinámica:** 1500 kg.  
**Capacidad estática:** 4500 kg.  
**Dimensiones:** 120 x 100 x 15 cm.  
**Forma de estiba:** Apilable.

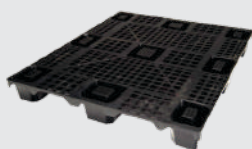
Colores pueden variar según disponibilidad en almacén.



## Tarima Plástico N-100

**Capacidad dinámica:** 700 kg.  
**Capacidad estática:** 2000 kg.  
**Dimensiones:** 100 x 120 x 13.5 cm.  
**Forma de estiba:** Anidable.

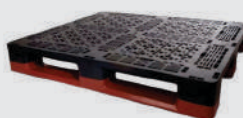
Colores pueden variar según disponibilidad en almacén.



## Tarima Plástica N-130

**Capacidad dinámica:** 700 kg.  
**Capacidad estática:** 2000 kg.  
**Dimensiones:** 100 x 120 x 13 cm.  
**Forma de estiba:** Anidable.

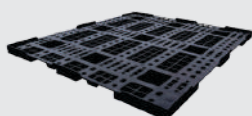
Colores pueden variar según disponibilidad en almacén.



## Tarima Plástica N-200

**Capacidad dinámica:** 1200 kg.  
**Capacidad estática:** 8000 kg.  
**Dimensiones:** 100 x 120 x 16.5 cm.  
**Forma de estiba:** Apilable.

Colores pueden variar según disponibilidad en almacén.



## Tarima Plástica Exportación

**Capacidad dinámica:** 600 kg.  
**Capacidad estática:** 1000 kg.  
**Dimensiones:** 120 x 100 x 14 cm.  
**Forma de estiba:** Anidable.

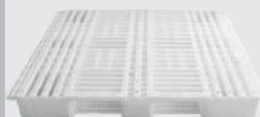
Colores pueden variar según disponibilidad en almacén.



## Tarima Plástica Europeo

**Capacidad dinámica:** 1500 kg.  
**Capacidad estática:** 3000 kg.  
**Dimensiones:** 124 x 103.3 x 15.5 cm.  
**Forma de estiba:** Apilable.

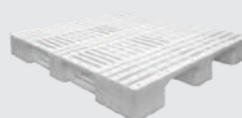
Colores pueden variar según disponibilidad en almacén.



## Tipo Europeo 130

**Capacidad dinámica:** 1000 kg.  
**Capacidad estática:** 1300 kg.  
**Dimensiones:** 130 x 110 x 14.5 cm.  
**Forma de estiba:** Apilable.

Colores pueden variar según disponibilidad en almacén.



## Tipo Europeo 120

**Capacidad dinámica:** 1000 kg.  
**Capacidad estática:** 1300 kg.  
**Dimensiones:** 130 x 110 x 14.5 cm.  
**Forma de estiba:** Apilable.

Colores pueden variar según disponibilidad en almacén.



**800 36 83 201**



**DM Plast**



**@dmplastmx**

- **Culiacán**
- **Guadalajara**
- **Mazatlán**
- **Cd.México**

**[www.dmplast.mx](http://www.dmplast.mx)**